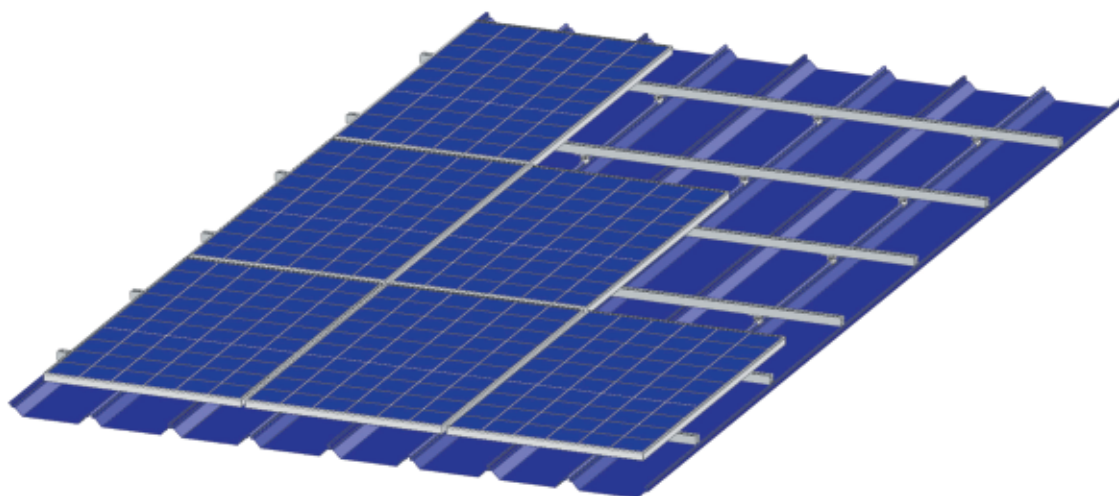


彩钢瓦屋顶光伏支架 (组件平铺)

系列名称：MR-I



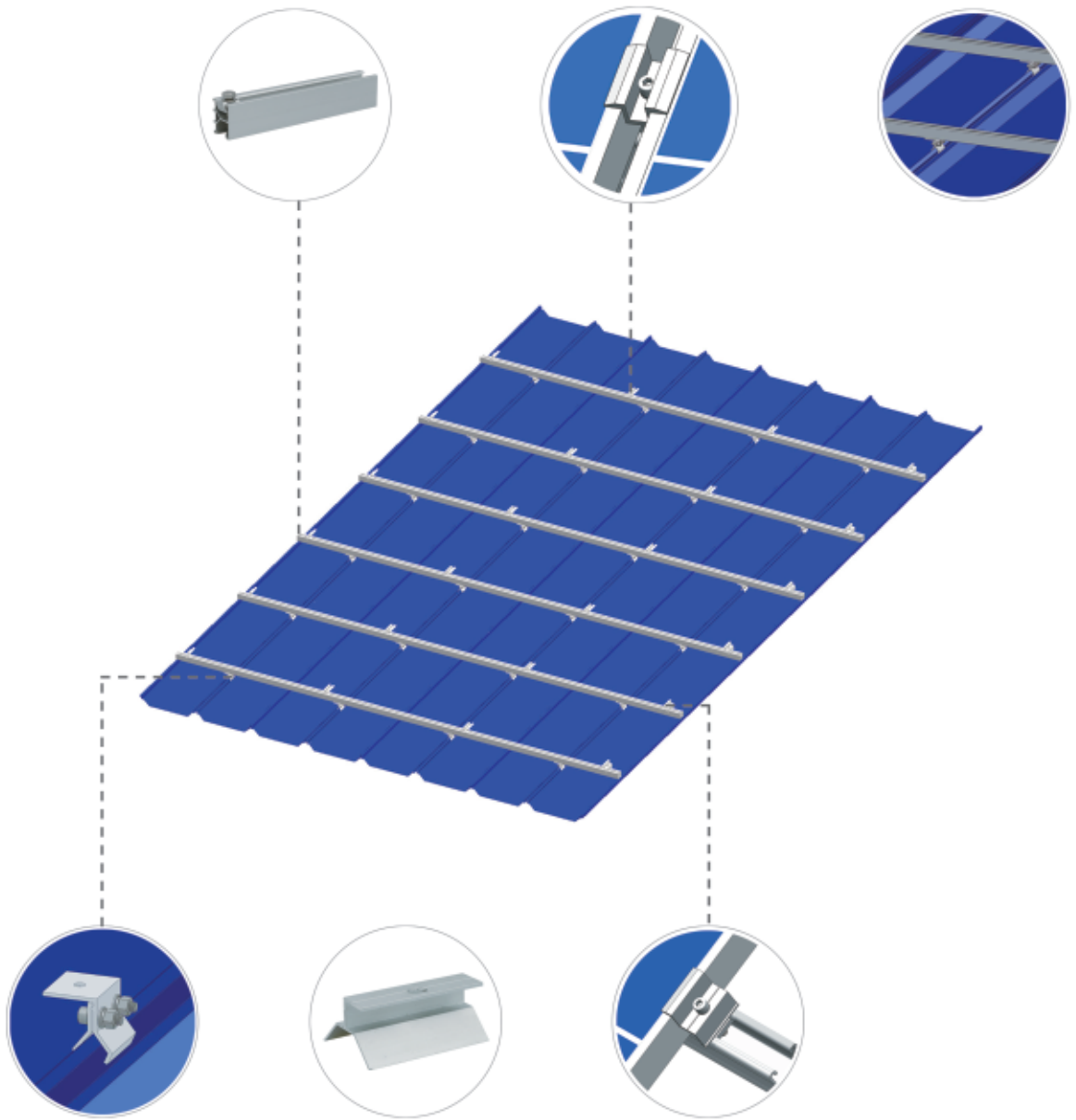
技术参数





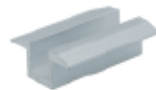

- 适用于太阳能系统：彩钢瓦屋顶太阳能发电系统
- 屋顶类型：工业及商业彩钢瓦屋顶
- 支架材质：热浸锌钢、铝合金、不锈钢
- 雪荷载：0.8 kn/m²
- 风载：32 m/s
- 安装角：固定、可根据客户要求设计
- 组件类型：晶硅有框组件或无框薄膜组件
- 组件连接：中压、边压

特点

- 具有巧妙的压块与彩钢瓦之间连接设计
- 不破坏屋面，确保屋面防水性
- 节省材料、成本经济
- 安装便捷
- 25年使用寿命

www.weiermetal.com



WM-53	WM-56	WM-57	WM-58	WM-34	WM-35
					
导轨	夹具	夹具	前支座 (适合梯形彩钢瓦)	中压	边压
铝合金					