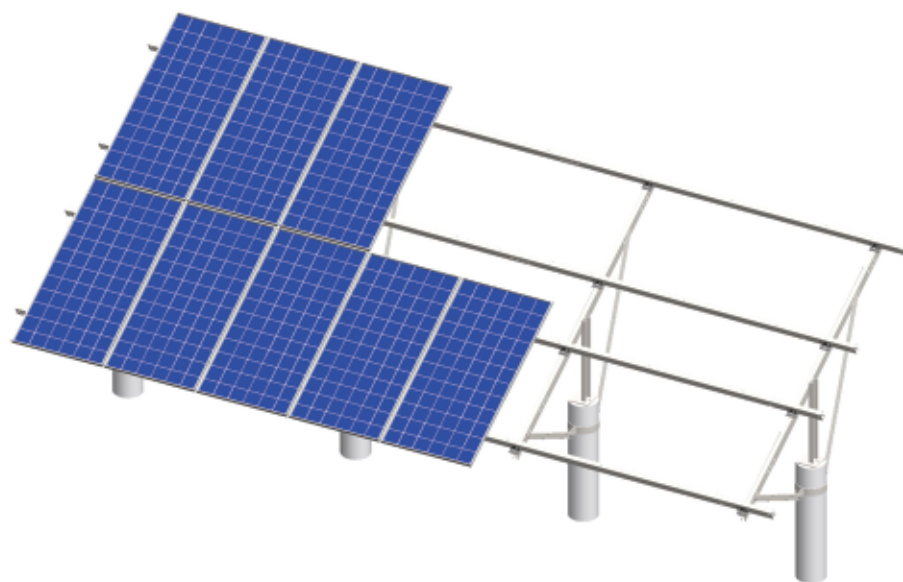


圆基混凝土 太阳能光伏支架

系列名称：CF-III



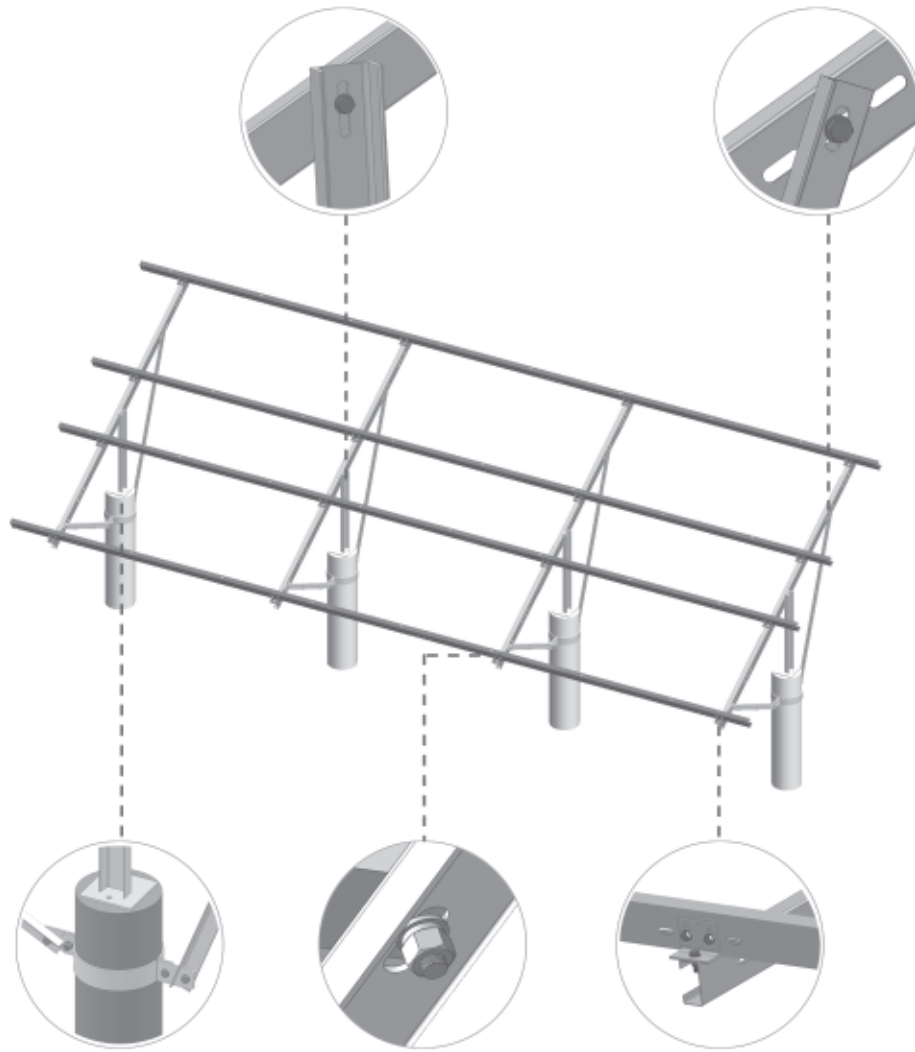
技术参数

- 适用于太阳能系统：大型地面电站，开阔地面发电系统
- 系统类型：地面圆基混凝土支架
- 支架材质选型：热浸锌钢、铝合金、不锈钢
- 雪荷载：1.0 kn/m²
- 风载：30 m/s
- 安装角：固定、可根据客户要求设计
- 组件类型：晶硅有框组件或无框薄膜组件
- 组件连接：无需压块，组件直接固定在支架上
- 镀锌层厚度：65um 或 依据客户定制

特点

- 安装快捷
- 坚固、稳定、耐用
- 适用于滩涂、沿海区域
- 适用于混凝土低廉的国家
- 组件排列：横向或纵向
- 25年使用寿命

www.weiermetal.com



WM-10	WM-25	WM-16	WM-20	WM-45
抱箍	连接件	檩条	斜撑/斜梁	立柱
Q235B 热浸锌钢				
WM-04	WM-28 M16	WM-29 M12	WM-09 M8	
檩条连接件	螺栓x1/螺母x1/平垫x2/弹垫x1			
Q235B 热浸锌钢				