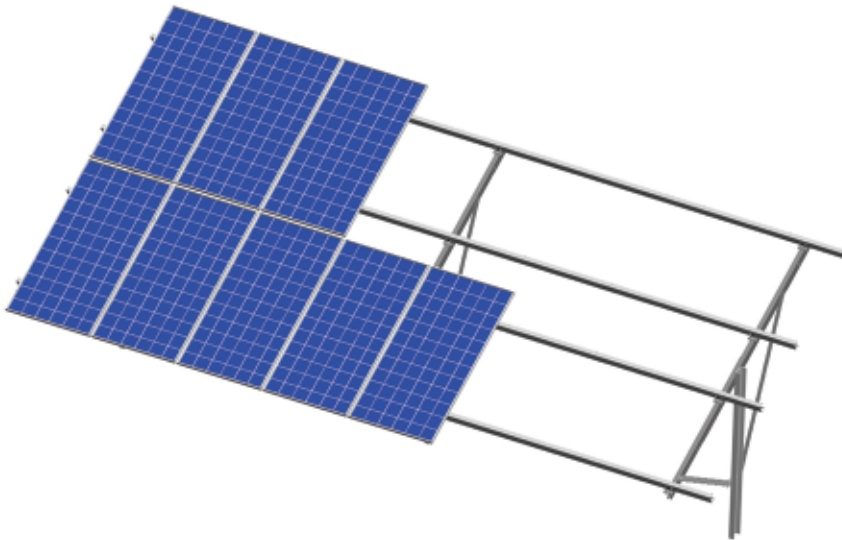


直埋式太阳能光伏支架

系列名称：PF-I

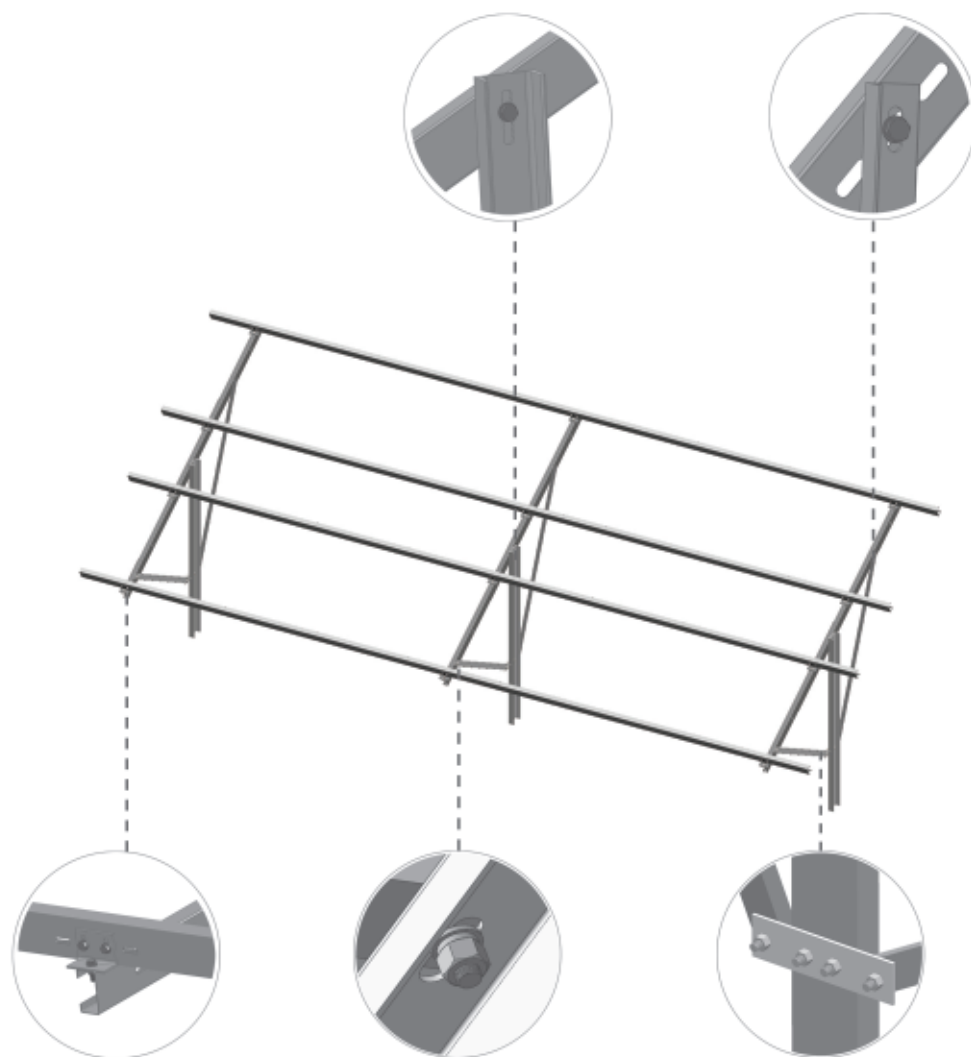








技术参数

- 适用于太阳能系统：大型地面电站，开阔地面发电系统
- 系统类型：地面直埋式支架
- 支架材质选型：热浸锌钢、铝合金、不锈钢
- 雪荷载：1.0 kn/m²
- 风载：35 m/s
- 安装角：固定、可根据客户要求设计
- 组件类型：晶硅有框组件或无框薄膜组件
- 组件连接：无需压块，组件直接固定在支架上
- 镀锌层厚度：65um 或 依据客户定制

特点

- 安装快捷
- 单立柱支架，缩短打桩及安装时间、降低安装成本
- 适用于松软草地或少量石块及中性土质
- 组件排列：横向或纵向
- 25年使用寿命



WM-44	WM-25	WM-04	WM-20	WM-13
				
连接板	標托	標条连接件	斜撑/斜梁	立柱
Q235B 热浸锌钢				
WM-16	WM-28 M16	WM-29 M12	WM-09 M8	
				
標条	螺栓x1/螺母x1/平垫x2/弹垫x1			
Q235B 热浸锌钢				