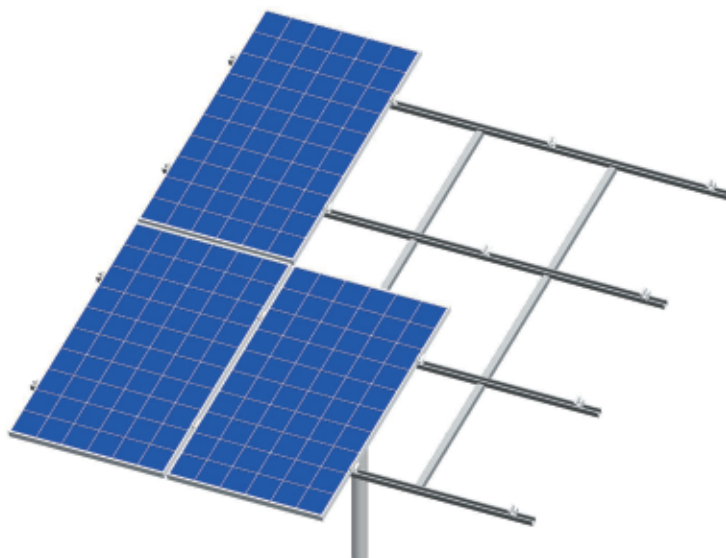


双轴跟踪系统

系列名称：TS-D

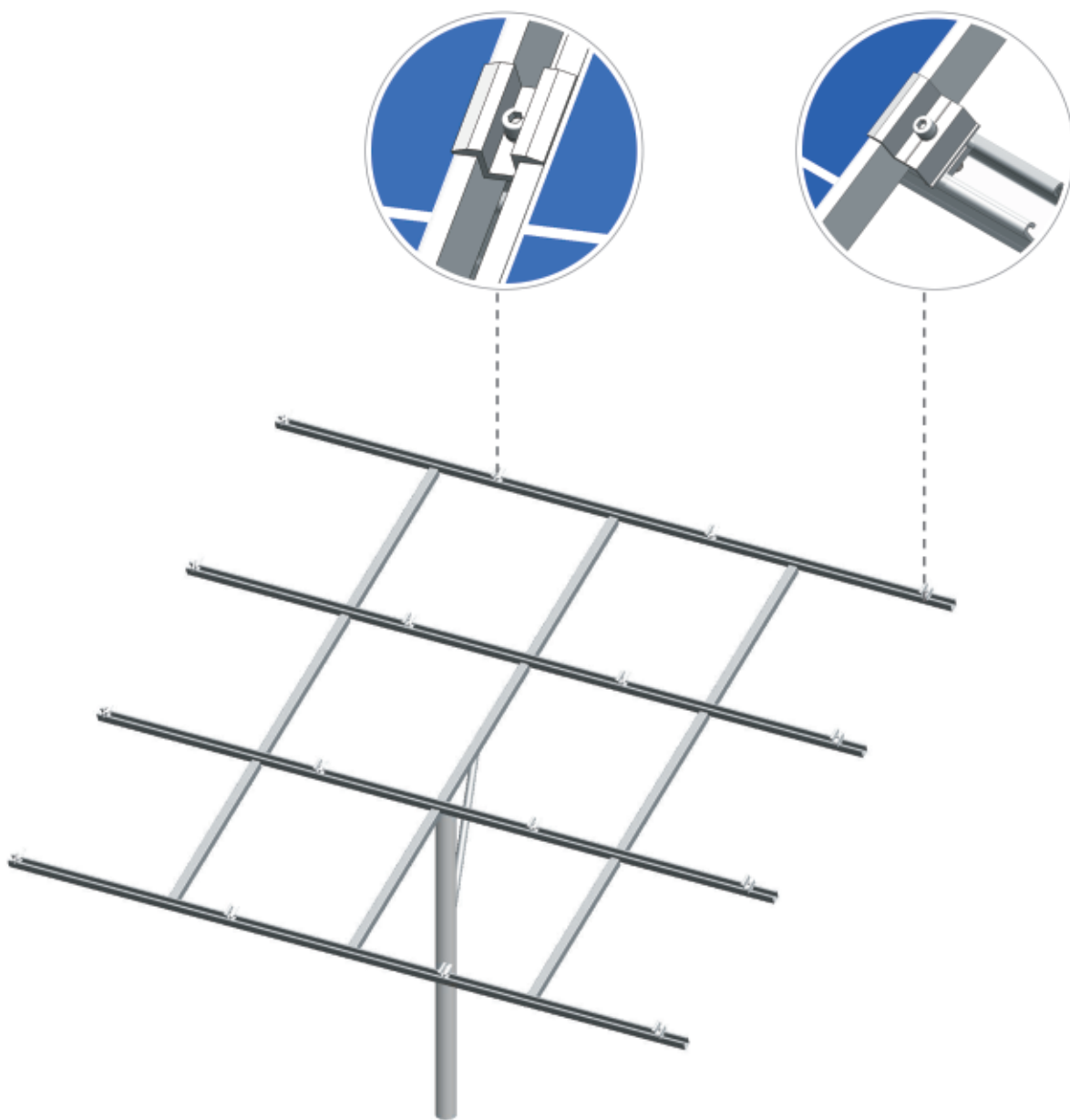


技术参数

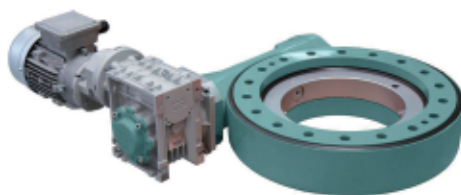
- 适用于太阳能系统：大型地面电站，开阔地面发电系统
- 装机容量：4KW ~ 15KW
- 太阳能组件：15 ~ 60 片 x 250W 多晶硅组件 (1650*992*40mm)
- 支架材质：热浸锌钢
- 镀锌层厚度：65um 或 依据客户定制
- 跟踪方位角：245°，跟踪仰角：0-75°
- 追踪精度： $\leq 0.1^\circ$
- 安全运行风速： $< 90 \text{ km/h}$ (25m/s)
- 最大抗风速度： $< 145 \text{ km/h}$ (40m/s)
- 电气控制部分：PLC
- 保护等级：IP65
- 驱动功率：AC380V/AC220V
- 工作环境温度： -35°C - 65°C

特点

- 自动、准确地跟踪太阳移动，使组件发电量最大化
- 三维转动，最大化充分吸收太阳光能
- 比固定支架多产生20%-30%的发电量
- 自动跟踪，自动复位，自动控制
- 适用于中、高纬度地区
- 安装便捷，维护成本低
- 支架部分使用寿命：25年



WM-40
回转减速器



WM-41
回转减速器



WM-42
回转减速器